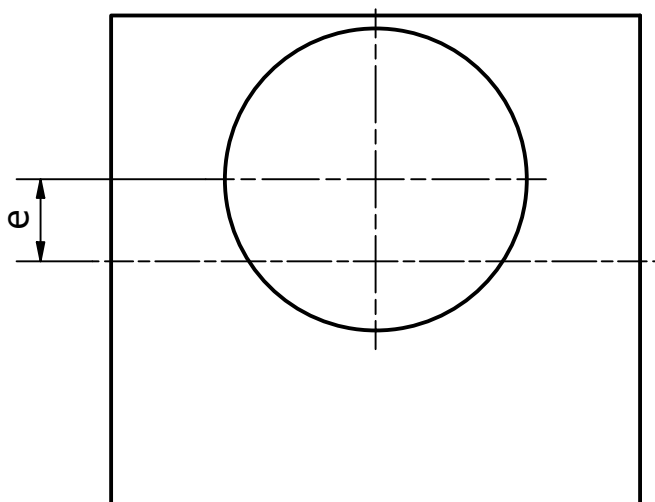
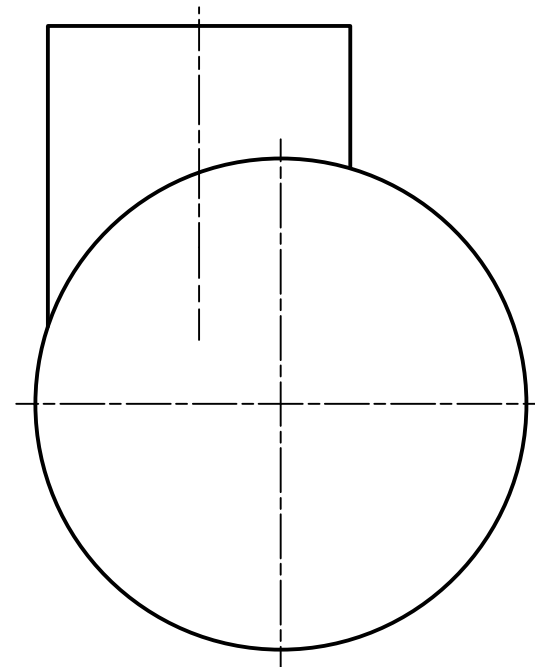
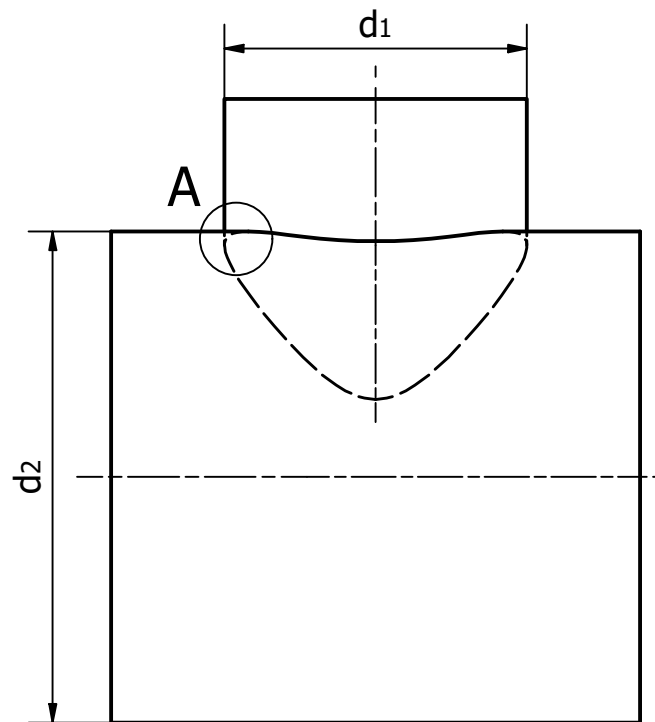


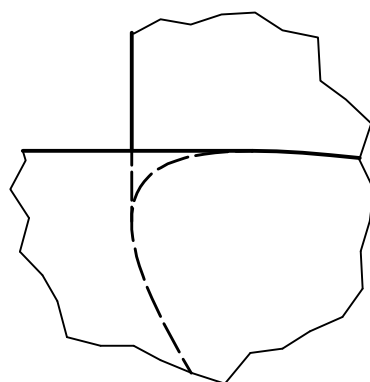
Wariant 1




Dane do projektu
(wydaje prowadzący)
nie przerysowywać

| Lp. | d1 | d2 | e |
|-----|----|-----|----|
| 1 | 40 | 70 | 10 |
| 2 | 40 | 70 | 5 |
| 3 | 30 | 70 | 10 |
| 4 | 30 | 70 | 5 |
| 5 | 30 | 60 | 5 |
| 6 | 20 | 35 | 5 |
| 7 | 15 | 35 | 5 |
| 8 | 80 | 140 | 20 |
| 9 | 80 | 140 | 10 |
| 10 | 60 | 140 | 20 |
| 11 | 60 | 140 | 10 |
| 12 | 60 | 120 | 10 |
| 13 | 35 | 65 | 10 |
| 14 | 35 | 65 | 5 |
| 15 | 40 | 65 | 10 |

A (5 : 1)



1. Uwagi pisane ołówkiem na szerokość tabeli czcionką 5mm - pismo typu B, proste. Litery, znaki diakrytyczne, znaki specjalne, cyfry ich grubości oraz wszystkie odstępy zgodnie z normami PN-EN ISO 3098-0:2002, PN-EN ISO 3098-2:2002 oraz PN-EN ISO 3098-4:2002.
2. Praca samodzielna, czas wykonania dwa tygodnie od dnia wydania tematu.
3. Rysunek wykonywany ołówkiem starannie, estetycznie przy użyciu przyborów kreślarskich.
4. Rysunek na kartce formatu A3 bloku technicznego.
5. Użycie podziałek rysunkowych.
6. Wymiary ramki (linia gruba): 10mm od krawędzi prawej, górnej i dolnej, 20mm od krawędzi lewej.
7. W prawym dolnym rogu narysować tabelkę rysunkową i uzupełnić ją pismem technicznym.
8. Grubość linii konturów (linie grube) - 0.5mm; linii cienkich - 0.25mm.
9. Linie niewidoczne - linie kreskowe, cienkie.
10. Wprowadzenie odpowiedniej liczby punktów (nie pokazano ich na przykładzie).
11. Linie pomocnicze zostawić.
12. Podpisanie każdego wprowadzonego punktu.
13. Wykonać szczegół w podziałce zwiększającej (5:1 lub 10:1) w wolnym miejscu.

| | | | |
|---|-----------------------------------|-----------|--------------|
| Projektował: | Podziałka: | Materiał: | Masa: |
| Rysował: [Imię Nazwisko] | [Uzupełnić] | | |
| Sprawił: [Imię i Nazwisko] | Format: | Arkusz: | |
| Zatwierdził: | A3 | 1/1 | |
|  Politechnika Rzeszowska im. Ignacego Łukasiewicza Wydział Budowy Maszyn i Lotnictwa Katedra Konstrukcji Maszyn | Przenikanie powierzchni walcowych | | Ilość sztuk: |
| | Numer rysunku: PK-01 | | Poz.: |